



ラブスフェア社

## 全光束測定システム LFCシリーズ

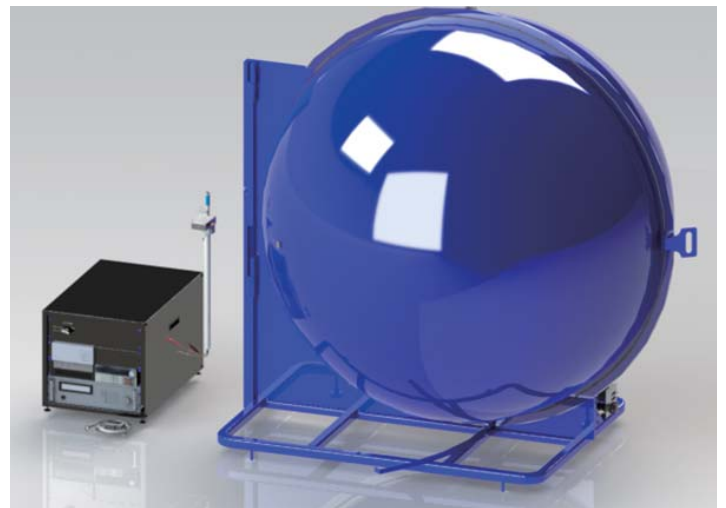


### ラブスフェア社から初の中国製積分球

ラブスフェア社製LFC-シリーズは、ラブスフェア社中国工場で作製された積分球を採用した初の全光束測定システムです。最高品質のコーティング材料を採用しつつもコストパフォーマンスに優れた、大型積分球システムの決定版です。積分球サイズは50cm、1m、1.5m、2mをご用意しております。



▲50cm 積分球システム



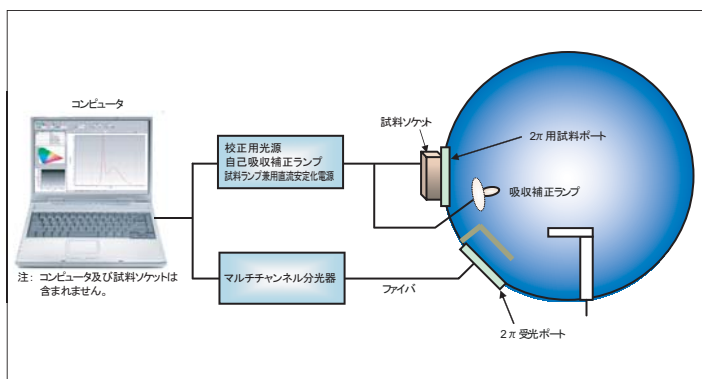
▲2m 積分球システム

#### 特長

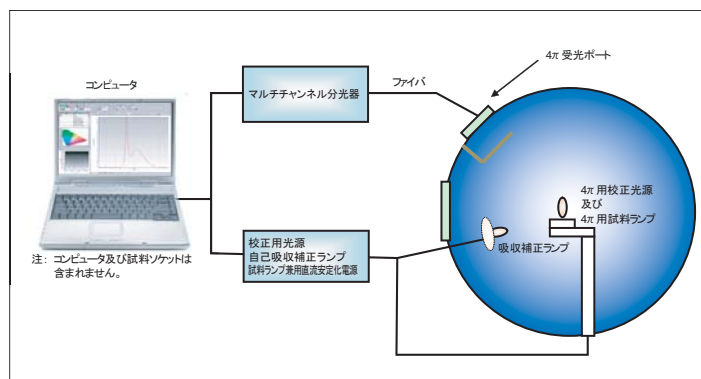
- (1) 可視域の反射率97%以上のスペクトラフレクトをコーティングした積分球
- (2) 中国工場での生産、中国からの輸送のため大幅なコストダウンを実現
- (3) 試料ランプの形状、配光特性に合わせて50cm,1m,1.5m,2m積分球から選択可能
- (4) IESNA(北米照明学会)が定めたLED、LED照明等の測定規格 LM-79に準拠
- (5)  $2\pi \cdot 4\pi$  測定に対応した積分球デザイン
- (6) システム付属の分光器・DC/AC電源は専用ソフトウェアから制御可能
- (7) 試料ランプの自己吸収補正機能付きで高精度な測定が可能
- (8) システム付属のNIST準拠校正光源によるシステム校正がユーザ側で可能
- (9) 発光効率測定(lm/W)、経時変化測定、測定レポート作成等の様々な機能
- (10) 量産品の選別や品質管理用に試料ランプの合否判定が可能なソフトウェア

## 基本構成

- 積分球
- マルチチャンネル分光器
- NVLAP認証NIST準拠校正光源
- 自己吸収補正ランプ
- DC電源
- 専用システムソフトウェア
- AC電源(オプション)
- 電流計(オプション)



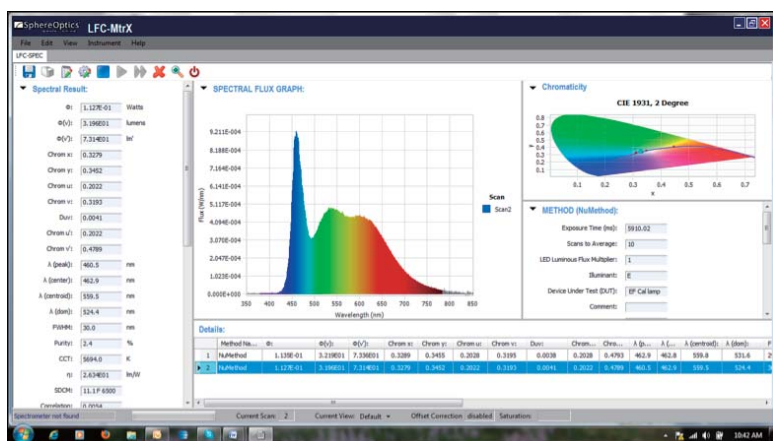
▲ 2π 測定システム構成図



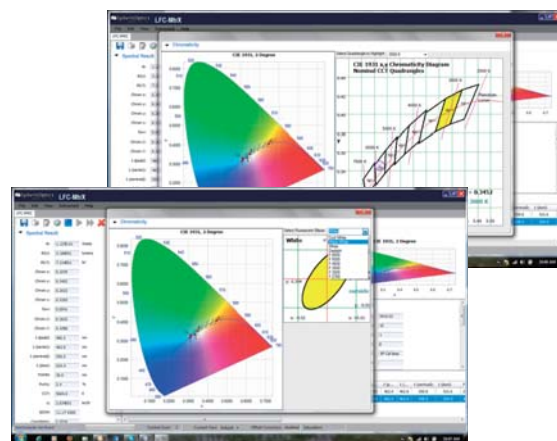
▲ 4π 測定システム構成図

## ソフトウェア測定項目

- 全光束(lm)
- 全放射束(W)
- 分光放射強度スペクトル(W/nm)
- 発光効率(lm/W)
- 色度座標(x, y)(u, v)
- 色度図
- 相関色温度(K)
- 演色評価数(CRI)
- 色純度
- ドミナント波長
- ピーク波長等



▲ メインソフトウェア画面



▲ 色測定画面・マクアダム楕円

## システム仕様

	LFC-50	LFC-200
積分球直径(cm)	50	200
2π 測定用ポート径 (cm)	15	50
全光束測定範囲(参考値)	0.013~1,800lm	1~57,000lm
測定波長範囲(nm)	350~1000nm	
波長精度(nm)	+/-0.5nm	
スペクトル分解能(FWHM)	<4nm	
S/N比	250: 1	
NIST準拠校正光源	600lm	
吸収補正ランプ	35W	
DC電源	30V/5A	
AC電源+電力計(1)	0-300V,1kW+TET	
AC電源+電力計(2)	0-300V,1.5kW+Yokogawa	