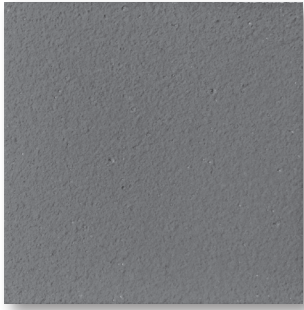


# PERMAFLECT - 18 | 18% Durable Diffuse Reflectance Coating

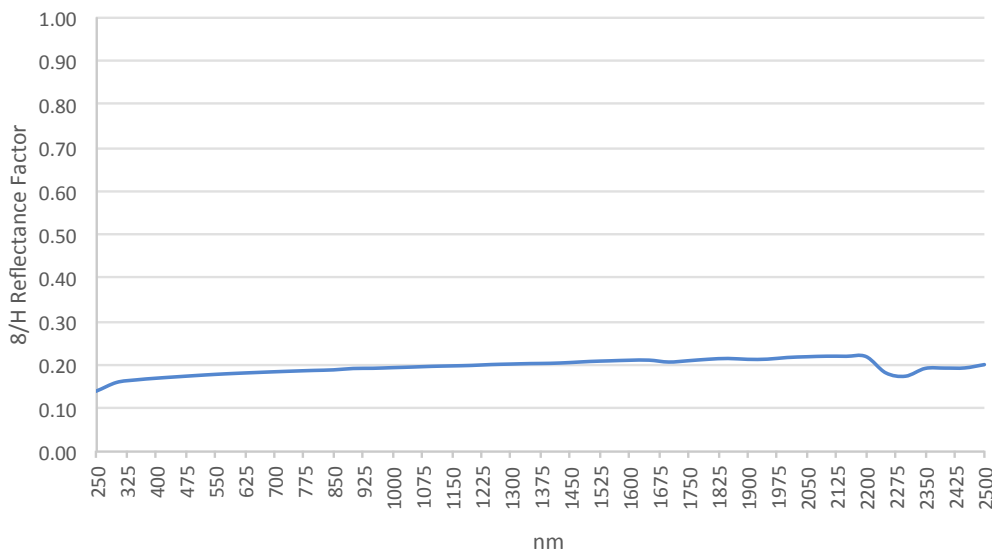


Durable and Versatile  
Spray-on Coating

*The only choice when durability matters most*

- Durable
- Diffuse
- Repeatable
- Reproducible
- Highly Lambertian

Typical 8/H Spectral Reflectance Factor

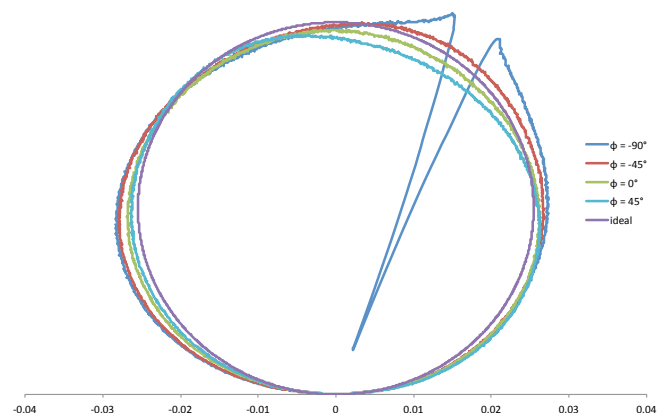


## Bidirectional Reflectance Distribution Function (BRDF)

The BRDF data key are:

- $\theta$  lighting is the incident beam angle of illumination
- $\Phi = 0^\circ$  is cross-plane data collection
- $\Phi = -90^\circ$  is in-plane data collection
- $\Phi = -45^\circ$  is a plane halfway in-between  $0^\circ$  and  $-90^\circ$
- The backscatter direction in-plane is where the sensor obscures the light source (section with no data)

## Permafect - 18 BRDF at $20^\circ$ Incident Beam



Excellent Diffuse Reflectance



オーシャンフォトニクス株式会社 営業部 ラブスフェア課  
東京都新宿区西早稲田 3-30-16 ホリゾン 1 ビル  
TEL: 03-6278-9470 FAX: 03-6278-9480  
URL: <http://www.oceanphotonics.com> E-mail: [sales@oceanphotonics.com](mailto:sales@oceanphotonics.com)

Wavelength (nm)	Typical 8/H Reflectance Factor					
	5%	10%	18%	50%	80%	94%
250	0.05	0.10	0.13	0.30	0.33	0.64
300	0.05	0.10	0.15	0.43	0.60	0.85
350	0.05	0.10	0.16	0.46	0.72	0.91
400	0.05	0.10	0.16	0.48	0.77	0.93
450	0.05	0.10	0.17	0.48	0.79	0.94
500	0.05	0.10	0.17	0.49	0.79	0.94
550	0.05	0.10	0.17	0.49	0.79	0.94
600	0.05	0.10	0.18	0.50	0.80	0.94
650	0.05	0.10	0.18	0.50	0.80	0.93
700	0.04	0.10	0.18	0.50	0.80	0.93
750	0.04	0.10	0.18	0.50	0.79	0.93
800	0.04	0.10	0.18	0.51	0.79	0.93
850	0.04	0.10	0.18	0.51	0.79	0.93
900	0.04	0.10	0.19	0.51	0.79	0.92
950	0.04	0.10	0.19	0.51	0.79	0.92
1000	0.04	0.10	0.19	0.52	0.79	0.92
1050	0.04	0.10	0.19	0.52	0.79	0.92
1100	0.04	0.10	0.19	0.52	0.79	0.92
1150	0.04	0.10	0.19	0.52	0.77	0.91
1200	0.04	0.10	0.19	0.52	0.77	0.90
1250	0.05	0.10	0.20	0.53	0.78	0.91
1300	0.05	0.10	0.20	0.53	0.78	0.91
1350	0.05	0.10	0.20	0.53	0.77	0.90
1400	0.05	0.10	0.20	0.52	0.74	0.88
1450	0.05	0.11	0.20	0.53	0.74	0.88
1500	0.05	0.11	0.20	0.53	0.76	0.89
1550	0.05	0.11	0.20	0.54	0.77	0.90
1600	0.05	0.11	0.21	0.54	0.77	0.89
1650	0.05	0.11	0.21	0.53	0.75	0.88
1700	0.05	0.11	0.20	0.50	0.62	0.82
1750	0.05	0.11	0.20	0.51	0.65	0.83
1800	0.05	0.11	0.21	0.53	0.70	0.85
1850	0.05	0.11	0.21	0.53	0.72	0.86
1900	0.05	0.11	0.21	0.51	0.67	0.82
1950	0.05	0.11	0.21	0.51	0.64	0.80
2000	0.05	0.12	0.21	0.53	0.68	0.83
2050	0.05	0.12	0.21	0.53	0.69	0.84
2100	0.05	0.12	0.22	0.53	0.67	0.83
2150	0.05	0.12	0.21	0.51	0.62	0.81
2200	0.05	0.12	0.21	0.51	0.62	0.81
2250	0.05	0.11	0.18	0.35	0.34	0.63
2300	0.04	0.10	0.17	0.33	0.31	0.60
2350	0.05	0.11	0.19	0.38	0.38	0.65
2400	0.04	0.11	0.19	0.37	0.36	0.64
2450	0.05	0.11	0.19	0.37	0.37	0.65
2500	0.05	0.12	0.20	0.42	0.44	0.69



オーシャンフォトンクス株式会社 営業部 ラブスフェア課  
 東京都新宿区西早稲田 3-30-16 ホリゾン 1ビル  
 TEL: 03-6278-9470 FAX: 03-6278-9480  
 URL: <http://www.oceanphotonics.com> E-mail: [sales@oceanphotonics.com](mailto:sales@oceanphotonics.com)